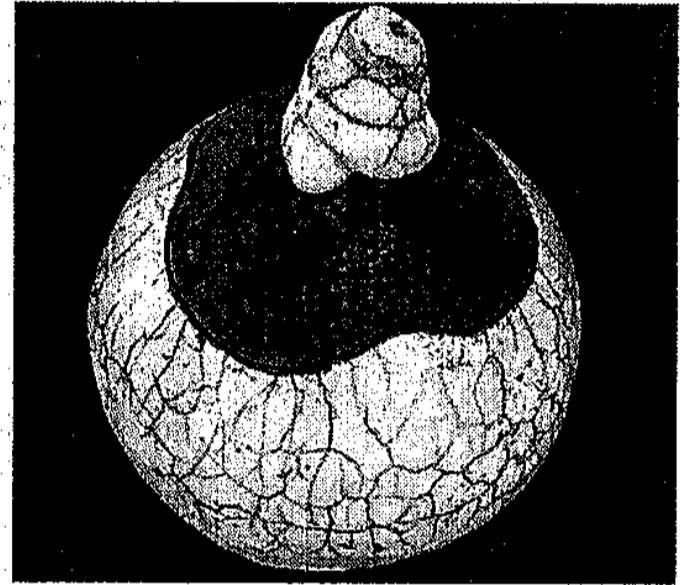


Im Stellwerk: Harmonie in Keramik und Acryl

Die beiden erfahrenen Widnauer Künstlerinnen Christa Giefing und Karin Schelling zeigen ihre neusten Werke und Kreationen vom 2. bis 6. Mai im Stellwerk.

HEERBRUGG. Die beiden befreundeten Künstlerinnen stellen ihre Werke und Kreationen ein weiteres Mal gemeinsam aus. Harmonisch passen sich die Keramikarbeiten von Christa Giefing den Acrylwerken von Karin Schelling an. Liebevoll entstehen die Werke der gebürtigen Wienerin Christa Giefing. Die Keramikerin arbeitet in ihrem heimischen Atelier an der Unterdorfstrasse in Widnau. Vor rund 20 Jahren hat sie mit dem Töpfern begonnen und in zahlreichen Kursen immer wieder dazugelernt. Die Freude, mit Ton zu arbeiten und die verschiedenen Brandtechniken auszuprobieren, ist geblieben. Im Stellwerk zeigt die Künstlerin ihre neusten Kreationen aus Keramik wie Gartenobjekte, Säulen, Dosen usw.

In zahlreichen Ausstellungen durfte Karin Schelling ihre Bilder bereits präsentieren. Seit nunmehr 14 Jahren widmet sie sich intensiv der abstrakten Acrylmalerei und hat ihren eigenen, wiedererkennbaren Stil gefunden. Ihre Werke entstehen im eigenen Atelier in Au. Diese strahlen Ruhe und zugleich eine bestimmte Spannung aus, die vor allem



Bilder: pd

Keramik-Dose von Christa Giefing und Bild von Karin Schelling.

durch Naturtöne, Farbtupfer und viel Struktur ihre besondere Wirkung erhalten. Für die Ausstellung im Stellwerk hat die Künstlerin viele neue Werke geschaffen und möchte diese gerne einem breiten Publikum vorstellen. (pd)

Öffnungszeiten: Ausstellungseröffnung Mittwoch, 2. Mai, ab 19 Uhr; Ausstellung Do und Fr, 3. und 4. Mai, 17–20 Uhr, Sa und So, 5. und 6. Mai, 14–18 Uhr.